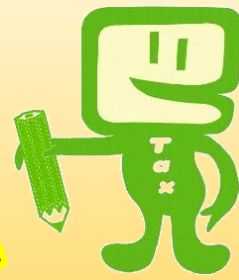


練馬西青色申告会

小学生の

税の書道展



募集期間

令和二年十月十九日～十一月十二日

応募方法 左上の8つの課題から選び、毛筆・楷書で作成の上、チラシ裏面に貼付、必要事項を記入の上、左記応募先まで持参またはご郵送ください。

大切なこと

元気な、しっかりした字を書いてください。

作品展示 作品は、公共施設等に展示を予定しております。詳細は練馬西青色申告会ホームページ (<http://www.aioi-nerimashi.jp>) に掲載します。また、提出いただいた作品は、原則お返ししません。(個人情報につきましては、連絡、展示など「書道展」実施のためのみ使用します)

表彰 練馬区立勤労福祉会館において、表彰式を実施します。また、入選作品には、賞状と記念品を用意しております。

主催 一般社団法人練馬西青色申告会
共催 練馬西税務署

【お問い合わせ先・応募先】

一般社団法人練馬西青色申告会 担当高田
〒178-0063 練馬区東大泉4-16-3

TEL 03-5387-6211

(土日祝日を除く午前9時から午後5時)

○年 青色 太郎
きぜい
んい

○年 青色 花子
青色
申告

○年 青色 花子
電
告子

○年 青色 太郎
未税
来と

○年 青色 太郎
税住
民

○年 青色 花子
役税
割の

○年 青色 花子
ぜの
いう

○年 青色 太郎
税消
費

課題

上記から選んで応募して下さい。

大きさ

縦 333mm × 横 243mm (半紙)

【青色申告会 小学生の税の書道展 応募用紙(募集要項裏面)】

のり
せ

のり
せ

のり
せ

のり
せ

小学校

年

組

名前
(おおく大人
書きまじょう)

(ふりがな)